

Création 2023

VAUDEVILLE

comédie surréaliste

Mise en scène Cindy Dalle



La ville est en cendres et dégage une fumée toxique. Au milieu de ce décor apocalyptique, un appartement est resté intact, c'est celui de Madame et Monsieur. Ici une fête se prépare, ce soir il faudra que tout aille pour le mieux ! Si tout va bien, Madame fiancera sa fille à un bon parti, Monsieur mettra un point final à sa thèse sur le bonheur et sera couronné de succès, les invités seront ravis et les petits fours bien servis ! Tandis que la maison dévoile peu à peu ses secrets et ses habitants, révélations et obstacles se succéderont jusqu'à les faire sombrer dans un cauchemar où chacun tentera de sauver ce qu'il a de plus précieux.

Pour sa nouvelle création, Le Théâtre du Sous-Sol poursuit son exploration de la nature humaine. Dirigés par Cindy Dalle, six comédiens de la compagnie questionnent avec humour et poésie le sens de l'existence, la relation entre le bonheur, le mensonge et les privilèges. À travers une écriture incisive inspirée d'une bourgeoisie désuète et égocentrique, ils s'emparent des codes du vaudeville pour offrir un regard grinçant sur les rapports de domination toujours à l'œuvre aujourd'hui. Comédie surréaliste, explosive et déstructurée, VAUDEVILLE bouscule les codes de la représentation pour célébrer dans un même mouvement l'absurdité et la joie d'être en vie.

“
Homme 1 - Il y'a le feu partout !
Femme 1 - Vous dites ?
Homme 1 - Il y a le feu
Femme 1 - Ah bon ?
Homme 1 - Je crois bien que
c'est la fin du monde
Femme 1 - Nous voilà bien !
Homme 1 - C'est sûr c'est la fin
Femme 1 - Comment ?
Homme 1 - C'est la fin c'est sûr
Femme 1 - Ah bon
Homme 1 - oui ! quelqu'un ce
matin en bas sur le trottoir, il
hurlait, il a dit c'est la fin du
monde, il m'a regardé dans
les yeux et il s'est jeté dans les
flames
Femme 1 - Pauvre homme

Présentation

“Note

Avoir ses racines dans le milieu ouvrier, grandir sur les bancs de l'université et fleurir dans le milieu du théâtre contemporain est un drôle de mélange. Mon parcours de femme et d'artiste issue de la classe populaire est empreint de questionnements récurrents que j'explore de pièces en pièces. Ainsi au cœur de mon écriture, que ce soit dans le fond ou dans la forme, deux sujets surgissent invariablement, la question des rapports de classes d'une part et celle de la construction identitaire d'autre part. Par ailleurs, la question de l'accessibilité de mon travail constitue une dimension importante de mes recherches qui consistent le plus souvent à transposer sur scènes les dynamiques de l'inconscient individuel ou collectif à travers des formes issues de la culture populaire.

A l'heure de l'urgence sociale et environnementale que nous traversons, proposer une écriture inspirée du vaudeville, pourrait paraître éloigné de toutes ces dimensions

politiques, sociales ou psychanalytiques. Pourtant, bien qu'il s'agisse d'un registre traditionnellement hermétique à ce type de questions, ce langage de l'excès nous amène à fantasmer une forme surréaliste, drôle et cauchemardesque qui pourrait permettre d'aborder nos préoccupations contemporaines avec une grande liberté. Quoi de mieux en effet qu'un « confortable » salon bourgeois pour mettre en exergue la question de l'inégalité des chances, pour observer dans quelle mesure la vie n'est pas la même selon que l'on naît ici ou ailleurs, pour interroger nos propres désirs, très humains, de réussite et d'accomplissement personnels quand bien même, tout, autour de nous, est sur le point de s'effondrer ?

Sur scène, il s'agira donc d'interroger la question du bonheur et de raconter l'absurdité du monde à travers une forme qui le serait encore davantage : un vaudeville surréaliste qui gardera de la comédie sa force cohésive et qui ira puiser dans le surréalisme une méthode de travail permettant de s'approcher au plus près des blessures et des mystères de l'inconscient : pièce paysage déguisée en pièce machine, l'idée ne sera pas de se restreindre à l'exercice de style, mais au contraire d'amener les codes connus sur le territoire de l'absurde et de l'allégorie.



d'intention”



“ Je m'imagine déjà les grands repas que nous allons organiser ; nous inviterons nos amis bien sûr, sans doute par petits groupes, des plus proches aux plus lointains. Ceux du footing, ceux de la chorale, ceux de la chasse, ceux de l'église, ceux du bureau. On ne les mélangera pas, c'est mieux pour votre moral, sinon vous perdez le Nord.

“Note



Le langage propre au vaudeville viendra donc teinter l'écriture de manière transversale et contribuera à ce grand détournement. Il s'agira davantage d'une variation autour du genre que d'un scénario classique. Ses codes et procédés seront convoqués pour venir nourrir notre propos : L'effet de mécanique frénétique et infernale, l'accumulation d'obstacles qui se dressent contre le protagoniste tentant dans l'urgence de trouver la sortie dans les méandres labyrinthiques de ses propres conflits, l'absence de morale, les personnages grotesques aux prises avec leurs mensonges, noircis derrière les bonnes manières, tout cela permettra d'ajouter à l'humour et à la légèreté du genre un arrière fond tortueux, que l'on voudra ramener au premier plan, en l'extirpant des bornes du réalisme par l'exagération, le décalage, la transposition, les glissements.

En parallèle, une approche davantage psychanalytique de la nature humaine viendra compléter la démarche d'écriture. Projetant sur scène les clivages du moi, les situations et personnages seront convoqués sans faire appel aux liens logiques qui structurent un récit linéaire. Ces derniers agiront comme des figures, des personnages fonctions qui incarneront les manifestations symboliques des projections, des désirs, des peurs et des limites d'un

personnage central en quête de sens et d'identité. Ainsi, le temps, la chronologie, l'espace se disloqueront dans les méandres de sa pensée, de ses rêves et de ses fantômes.

Déstructurée, fragmentée, dans une dynamique proche du rêve ou du cauchemar, la pièce sera composée de différents tableaux s'organisant autour d'un personnage central en proie à une lutte existentielle passagère. Le départ de la pièce se situera dans un appartement, un endroit privilégié, rutilant, aveugle aux turpitudes d'un environnement en souffrance. Tout autour, on devinera peu à peu le monde qui brûle, des endroits qui s'effritent, de la cendre qui coule, des murs qui se lézardent, la fumée s'insinuant par les portes, les fenêtres, le plancher. Il y aura cet homme à l'aube de ses 40 ans qui remettra sa vie en question, il portera un secret, il y aura un poète qui a perdu la mémoire, une femme qui deviendra aveugle à force de ne rien voir, une jeune fille vierge du poids du monde, un majordome poussiéreux, une vieille tante très riche, un inspecteur qui pourrait enquêter sur sa propre mort et Salvador Dali. Et ce sera une fête car il faudra célébrer l'anniversaire de monsieur ou ses fiançailles. Il y aura un grand repas et un ballet de domestiques impeccablement vêtus. Il pourrait y avoir un drame qui pourrait ne pas en

être un. Et puis un autre, et encore un. Il pourrait y avoir des hommes qui dominent des hommes et qui leur donnent des ordres comme à des animaux. Couché ! Au pied ! Assis ! Et au milieu de ce vacarme, on se demandera ce qui est moral et ce qui ne l'est pas, ce qui est vrai et ce qui ne l'est pas. La réalité pourrait être pire que les cauchemars, on pourrait prendre le monde en otage, on pourrait ne plus rien avoir à perdre et il faudra peut-être fuir.

Cindy Dalle

d'intention ”

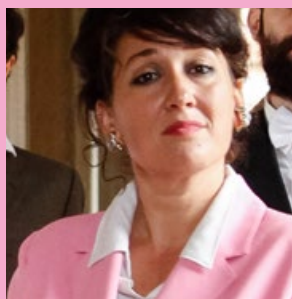
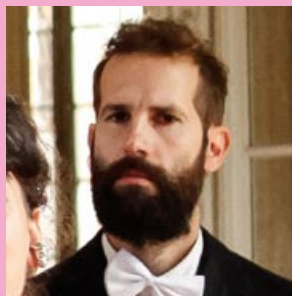


“

La femme en boucle

- On dit de moi que je parle en boucle. Je comprends tout à fait ce à quoi cela fait allusion. Il m'arrive de redire les mêmes choses jusqu'à 250 fois, c'est en tout cas le plus loin que j'ai pu compter. On me dit que c'est lié à ma colère, à ma difficulté d'apaiser mon sentiment d'injustice, j'aurais besoin de redire les choses jusqu'à ce qu'elles soient entendues. Ce peut être un problème parfois. Pour les autres, ça peut être lassant. Pour moi non, c'est le seul moyen que j'ai trouvé pour entendre ce que j'ai à me dire.

Distribution



DISTRIBUTION

Écriture et mise en scène - **Cindy Dalle**

Jeu - **Quentin Mabit, Sylvia Rey, Anna Delogé, Adrien Fournier, Alexandre Finck, Margot Mornet**
Assistanat mise en scène et dramaturgie - **Laurine Fagu**
Soutien à la dramaturgie - **Pierre Lebas**
Création lumière - **Paul Berthomé**
Création costume - **Linda Bocquel**
Création sonore - **Etienne Ziemniak**
Scénographie - **Amélie Kiritzé-Topor**
Régie son - **Antoine Campredon ou Simon Remaud**
Régie lumière - **Paul Berthomé ou Marine Pourquié**
Administration - **Aurore Police**
Communication - **Camille Guinot**
Production - **Théâtre du Sous-Sol**
Crédit photos - **Sophie Mourrat**
Graphisme - **Chloé Boureux**

PARTENAIRES ET SOUTIENS

Centre Culturel Albert Camus, Issoudun (36); Espace Jean Cocteau, Monts (37); Communauté de Communes Berry Grand Sud (18); Le 37ème Parallèle, Tours (37) DRAC Centre-VdL - Plan de Relance (2021), Aide à la Résidence (2022), Aide à la création (2023); Région Centre VdL - Parcours de Production Solidaire (2022) - Aide à la création (2023); Département d'Indre et Loire - Aide à la création (2022), aide à l'investissement (2022); Ville de Tours - Aide à la création (2022)

INFOS PRATIQUES

Tout public à partir de 14 ans
Durée estimée: 1h40
Équipe de 10 pers. en tournée
Dimension plateau: 10 m d'ouverture sur 8 m de profondeur (pour toute adaptation, nous contacter)

Bio

Cindy Dalle

Née à Savigny-sur-Orge Cindy Dalle se forme au théâtre à l'école LASSAAD à Bruxelles et au CRR de Tours. En complément de sa formation elle a suivi des stages avec, entre autres, Suzanne Bentley, Micheline Vanderpool, Gerard Galego, Alexandre Del Perugia, Gilles David, Delphine Elliot, Didier Girauldon, Philippe Schuller et Florian Butsch.

Titulaire d'une licence de sociologie ainsi que d'un double master en psychologie clinique et en arts du spectacle, son intérêt pour la recherche et les sciences humaines nourrissent à la fois son parcours et son écriture.

En 2016, elle écrit sa première pièce, La princesse de glace, qui interroge le concept de résilience et d'organisation névrotique. La même année, elle fonde sa compagnie, Le Théâtre du Sous-Sol, qui réunit une équipe de comédiens expérimentés et de plus jeunes issus de plusieurs générations du Conservatoire Régional de Tours.

En 2018, elle écrit et met en scène Créature, une pièce qui explore les mécanismes en jeu entre le processus créatif et les attendus de l'environnement culturel. En écho à cette création, elle coordonne un projet de territoire sur 22 communes d'Indre-et-Loire interviewant

des centaines d'habitants sur leur rapport à l'art et au théâtre. En parallèle de son travail d'autrice et de metteuse en scène, elle souhaite garder un rapport concret et engagé vis à vis des publics. Après s'être installée à Tours, elle construit un véritable ancrage sur le territoire. Elle travaille en tant que comédienne pour plusieurs compagnies régionales, notamment pour le jeune public ou les arts de la rue.

Convaincue que le théâtre peut être utilisé comme un outil au service de l'humain ou de la recherche, elle dirige de nombreux ateliers en milieux scolaires, dans les quartiers, en maison d'arrêt et en zones rurales. Elle anime également des formations pour des publics en situations de précarité et dirige des séminaires pour les doctorants de l'université François Rabelais de Tours. Depuis 2017 elle y enseigne également au sein du Master histoire de l'art.

Depuis 2017, elle collabore avec Alexis Armengol en tant qu'assistante à la mise en scène, Candide qu'allons-nous devenir créé au Volapuk en 2017, Vilain créé aux Scènes nationales du Jura en 2019, Vu d'ici créé au Studio-Théâtre de Vitry-sur-Seine en 2021.



La Compagnie

Formée au Conservatoire régional d'art dramatique de Tours et à l'école internationale de théâtre du geste Lassaad à Bruxelles, Cindy Dalle crée le Théâtre du Sous-Sol, en Touraine, en 2015.

Composée d'une équipe fidèle de comédiens et comédiennes, la compagnie propose la création d'œuvres originales caractérisées par un théâtre physique, drôle et engagé. A travers une approche allégorique de la scène et un langage aux accents souvent satiriques, elle s'interroge sur la construction identitaire via notamment la question des blessures provoquées par l'environnement social, familial ou sociétal sur l'individu.

Non loin d'un théâtre de l'absurde, à travers une recherche esthétique exigeante et un rapport sensible à la langue, elle nous invite à déplacer notre regard sur le monde, à contempler ou entrer dans d'autres réalités où

prennent vie des univers singuliers possédant leurs propres logiques.

Désireuse de s'adresser au plus grand nombre, elle joue avec les codes de la culture populaire pour mettre en lumière les zones d'ombres et les complexités de la nature humaine.

Travaillant collectivement sous la direction de Cindy Dalle, l'équipe met en place des laboratoires de recherche et crée des spectacles, entresorts et performances pour la salle et l'espace public. La compagnie propose également, autour de son travail de création, différents types d'actions de médiation et de transmission en Région Centre-Val de Loire et au-delà.

Le Théâtre du Sous-Sol est compagnie permanente au 37ème Parallèle, Tiers-lieu de création artistique à Tours.

CINDY DALLE
LE THÉÂTRE
DU SOUS-SOL

Extraits choisis



“

*Une voix- Il y a toujours un perdant et un gagnant
Si vous ne voulez pas être le perdant
Soyez le gagnant
Les hommes gagnent
Les blancs gagnent
Les riches gagnent
Il n'y a pas de place pour tout le monde
Si je veux grand vous devez avoir petit
On ne choisit ni son sexe ni sa couleur
Mais on peut choisir son rang
Si vous ne voulez pas être le perdant
Soyez le gagnant*

”

*Firmin - Monsieur a t'il pensé ce matin en se réveillant que peut être sa vie touchait à sa fin ?
Que peut être ce jour allait marquer le dernier jour d'une vie pleine de possible ? Que votre vie est terminée monsieur ? Finie ?
Monsieur - Non Firmin, rien de tout cela je vous assure, et cessez de me déversez vos sornettes, voilà que vous m'avez collé la migraine ! Je vous le répète, je trouve cela très vertueux que vous souhaitiez vous essayer à la poésie mais cessez de me prendre pour cobaye à la moindre occasion.
Firmin - Que monsieur m'excuse, je ne m'étais pas vu venir.
Monsieur - Ce n'est rien*

“

*Firmin- Ce matin un oiseau s'est posé sur le bord de la fenêtre de l'immeuble en flamme
Monsieur- Un oiseau vous dites ! Il en reste donc ?
Firmin- Je vous le jure
Monsieur- C'est impossible !
Firmin- Il a chanté plus d'une minute avant que sa tête n'explode du fait de la chaleur
Monsieur- Évidemment
Firmin- C'était une minute magnifique*

Avec les Publics

La rencontre et l'échange avec les publics constituent une dimension primordiale de notre travail et sont au cœur du projet artistique de la compagnie. En lien avec les partenaires et les projets en cours de création, nous proposons des actions en direction de différents publics : centres sociaux, ALSH, centres culturels, théâtres, prisons, écoles, maison de retraite collèges, lycées, université, conservatoire de théâtre ... Ces actions ont pour objectifs d'ouvrir une fenêtre sur notre travail et de transmettre notre expérience en proposant des sessions de pratique artistique destinées à un public amateur et/ou professionnel.

Dans le cadre de notre nouvelle création VAUDEVILLE, nous proposons des ateliers et stages, dirigés par les comédiens de la compagnie, durant lesquels les participants sont amenés d'une part à découvrir le genre du vaudeville (ses procédés et ressorts comiques) et d'autre part à s'emparer de ce genre, le détourner pour le conduire sur les territoires de l'absurde, de la poésie ou de la satire. Pour ce faire nous proposons de découvrir notre méthode d'improvisation, d'expérimenter le travail de chœur (en salle et/ou dans l'espace public), et de s'initier à certains outils inspirés par le mouvement surréaliste (cadavres exquis, collage scénique, etc.).

“

On dirait que vous avez peur des gens Antoine, vous avez le teint gris ! C'est dommage, on perd du temps à être aigri comme vous l'êtes. Je vais demander qu'on vous arrange cela pour ce soir. Que vous ayez l'air heureux quelques heures !





Contact

Aurore Police - 06 34 69 43 06
theatredusoussol37@gmail.com
www.theatredusoussol.com

Le 37ème Parallèle
8 allée Roger Lecotte
37100 Tours

QUINCY DALLE
THÉÂTRE
DU
SOUS
SOL